

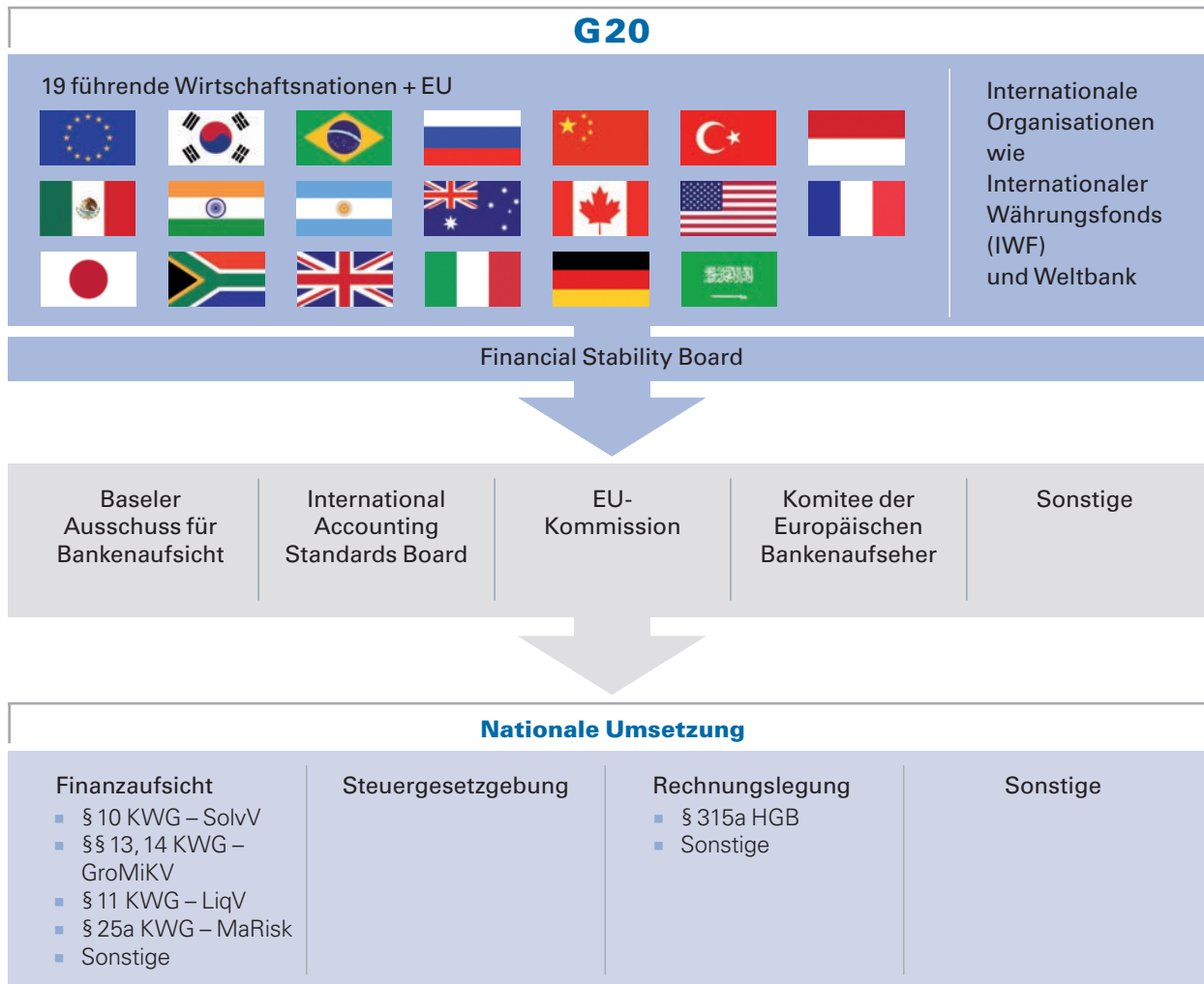
RISK & COMPLIANCE

Aufsichtsrecht im Umbruch – Handlungsbedarf im Finanzbereich

ADVISORY

Als Reaktion auf die Finanz- und Wirtschaftskrise arbeiten zahlreiche Gremien derzeit an einer Neugestaltung des Weltfinanzsystems, mit dem Ziel, die Stabilität und Transparenz zu erhöhen. Dieses Ziel soll durch diverse geopolitische, konjunkturelle und regulatorische Maßnahmen erreicht werden.

Eine Führungsrolle hat hierbei die Gruppe der zwanzig wichtigsten Industrie- und Schwellenländer (G20) übernommen, die sich aus den Finanzministern, den Zentralbankchefs und den Vorsitzenden internationaler Organisationen im Finanzbereich zusammensetzt. Die von verschiedenen Institutionen und Gremien auf internationaler und nationaler Ebene bereits beschlossenen oder in Diskussion befindlichen Regelungen manifestieren sich insbesondere in einer Überarbeitung und in Teilen grundlegenden Neugestaltung des Aufsichtsrechts und der Rechnungslegungsstandards.



Für Banken ergeben sich weitreichende Implikationen in den Bereichen Strategie und Geschäftsmodelle, Organisation und Prozesse sowie Methoden und IT-Systeme. Besonders betroffen sind das Risikomanagement und die Eigenkapitalausstattung. Die Rechnungslegung von Finanzinstrumenten wird zudem grundlegend überarbeitet.

Es besteht hoher politischer Druck zur Umsetzung, und trotz Übergangsfristen sind die Zeiträume zur Umsetzung ambitioniert. Die hieraus resultierenden Herausforderungen werden die Finanzinstitute in den nächsten zwei bis drei Jahren intensiv beschäftigen.

KPMG zeigt Ihnen Möglichkeiten auf, wie Sie die wichtigsten Herausforderungen aktiv angehen und mit der Erfüllung regulatorischer Anforderungen auch die Chancen nutzen können, die sich daraus für die Entwicklung Ihres Geschäfts ergeben.

KPMG AG Wirtschaftsprüfungsgesellschaft
Marie-Curie-Straße 30
60439 Frankfurt am Main
T +49 69 9587-0
F +49 69 9587-1050

Die enthaltenen Informationen sind allgemeiner Natur und nicht auf die spezielle Situation einer Einzelperson oder einer juristischen Person ausgerichtet. Obwohl wir uns bemühen, zuverlässige und aktuelle Informationen zu liefern, können wir nicht garantieren, dass diese Informationen so zutreffend sind wie zum Zeitpunkt ihres Eingangs oder dass sie auch in Zukunft so zutreffend sein werden. Niemand sollte aufgrund dieser Informationen handeln ohne geeigneten fachlichen Rat und ohne gründliche Analyse der betreffenden Situation.

© 2010 KPMG AG Wirtschaftsprüfungsgesellschaft, eine Konzerngesellschaft der KPMG Europe LLP und Mitglied des KPMG-Netzwerks unabhängiger Mitgliedsfirmen, die KPMG International Cooperative („KPMG International“), einer juristischen Person schweizerischen Rechts, angeschlossen sind. Alle Rechte vorbehalten. Printed in Germany. KPMG und das KPMG-Logo sind eingetragene Markenzeichen von KPMG International.